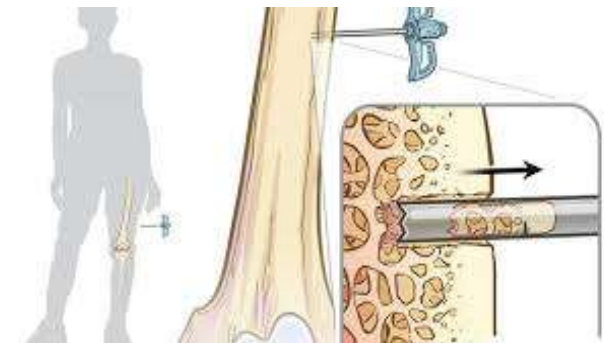




## نمونه برداری از مغز استخوان



### کار گروه آموزش به بیمار بخش هماتولوژی

کد سند: EM-EP- 93

تاریخ تدوین: تابستان 1403

تاریخ ابلاغ: تابستان 1403

## آسپیراسیون و نمونه برداری از مغز استخوان

هدف از انجام این آزمایش تشخیصی بررسی دقیق سلول‌های خونی از لحاظ تعداد و ژنتیک سلول‌های تولید شده در مغز استخوان می‌باشد.

مغز استخوان یک بافت اسفنجی و نیمه مایع است که درون استخوان‌های بزرگ بدن وجود دارد و وظیفه آن تولید گلبول‌های قرمز و سفید و پلاکت‌ها از سلول‌های بنیادی می‌باشد. آسپیراسیون به معنای کشیدن مقداری مایع و بیوپسی به معنای برداشتن قسمت کوچکی از بافت مغز استخوان است. کشیدن مایع مغز استخوان فقط برای بررسی بعضی از بیماریها نظیر کم خونی و عود بیماری قبلی می‌تواند مفید باشد در صورت نیاز به اطلاعات بیشتر بیوپسی انجام می‌گیرد. این آزمایش ممکن است در اتاق عمل تحت بیهوشی یا در بخش معمولی فقط با بی‌حسی موضعی انجام گردد و معمولاً 10-20 دقیقه طول می‌کشد. نمونه به دست آمده را زیر میکروسکوپ مورد بررسی قرار می‌دهند و معمولاً 10-20 دقیقه طول می‌کشد. نمونه به دست آمده را زیر

میکروسکوپ مورد بررسی قرار می‌دهند و معمولاً چند روز (تا یک هفته) طول می‌کشد تا نتیجه آن آماده گردد.

## مراقبت‌های قبل از آزمایش

برای آزمایشات خون مربوط به اختلالات انعقادی جهت پیشگیری از احتمال کم خونریزی ضروری است. در صورت انجام آزمایش تحت بیهوشی عکس قفسه سینه گرفته می‌شود. در صورت مصرف داروهای ضدانعقاد مانند آسپرین و وارفارین باید یک هفته قبل از انجام نمونه برداری با هماهنگی پزشک معالج دارو قطع شود. یا میزان آن کاهش یابد نیازی به ناشتا بودن نیست ولی توصیه می‌شود در صورت انجام آزمایش تحت بیهوشی بیمار از نیمه شب قبل ناشتا باشد. در صورت نیاز قبل شروع کار داروهای آرام‌بخش تزریق می‌گردد تا به حفظ آرامش بیمار کمک کند. اخذ رضایت از بیمار و در صورت نیاز همراهان بیمار ضروری است.



### مراقبت‌های حین آزمایش

مناطق مورد استفاده در نمونه‌برداری عبارتند از: برآمدگی استخوان لگن در قسمت پائین کمر و به ندرت استخوان جناغ سینه.

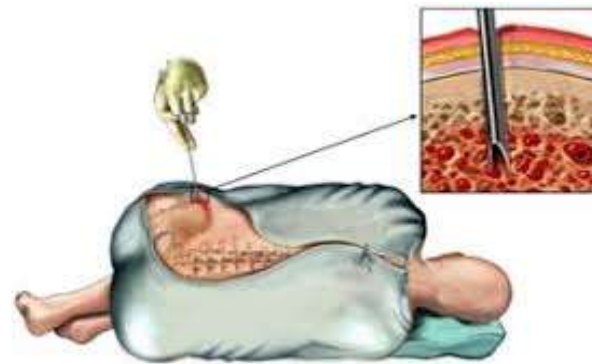
زمانی که نمونه‌برداری از برآمدگی استخوان لگن در پشت تهیه می‌شود. از بیمار خواسته می‌شود که بر روی شکم یا پهلو خوابیده و بی حرکت بماند سپس پوست

اطراف محل نمونه‌گیری تمیز و توسط یک ماده ضدعفونی‌کننده، کاملاً ضدعفونی می‌گردد جهت کاهش

درد یک ماده بی‌حس‌کننده به صورت زیر جلدی تزریق می‌گردد برای آسپیراسیون یک سوزن از طریق پوست

وارد بافت استخوان شده و به سمت مغز استخوان پیش می‌رود سپس قسمت میانی سوزنی که هدایتگر آن است

برداشته شده و مقداری از مایع مغز استخوان به داخل سرنگ کشیده می‌شود. برای نمونه‌برداری سوزن به داخل بافت استخوان هدایت می‌شود و مقداری از بافت مغز استخوان داخل سوزن بعد از هدایت سوزن به صورت مستقیم و چرخش دادن سوزن باقی می‌ماند حین آزمایش باید احساس فشار در ناحیه فرو رفتن سوزن را تجربه خواهد کرد که با درد تند و مبهمی همراه است انجام تنفس عمیق و شل سازی عضلات برای کاهش درد مفید خواهد بود.



### مراقبت‌های بعد آزمایش

پس از خاتمه خون‌گیری سوزن خارج شده، به منظور جلوگیری از خونریزی تا چند دقیقه (60-30 دقیقه) بر

روی محل فشار وارد شده و روی آن پانسمان گذاشته می‌شود. استفاده از کیسه شن ضروری است. چند ساعت استراحت در بستر ضروری است. در صورت انجام آزمایش تحت بیهوشی ممکن است بیمار تا چند ساعت بعد احساس گیجی و خواب‌آلودگی نماید. پانسمان باید خشک باقی بماند در صورت احساس خیس شدن پانسمان احتمال خونریزی وجود دارد که باید فوراً بررسی شود و در صورت مشاهده خون به پرستار مربوطه اطلاع داده شود.

بیمار پس از 24 ساعت می‌تواند دوش بگیرد تا 24 ساعت بعد باید از فعالیت‌های سنگین پرهیز شود. در صورت شکایت از ناراحتی و درد برای بیمار مسکن تجویز می‌شود.

در صورت نیاز به سایر مطالب آموزشی اسکن نمایید

